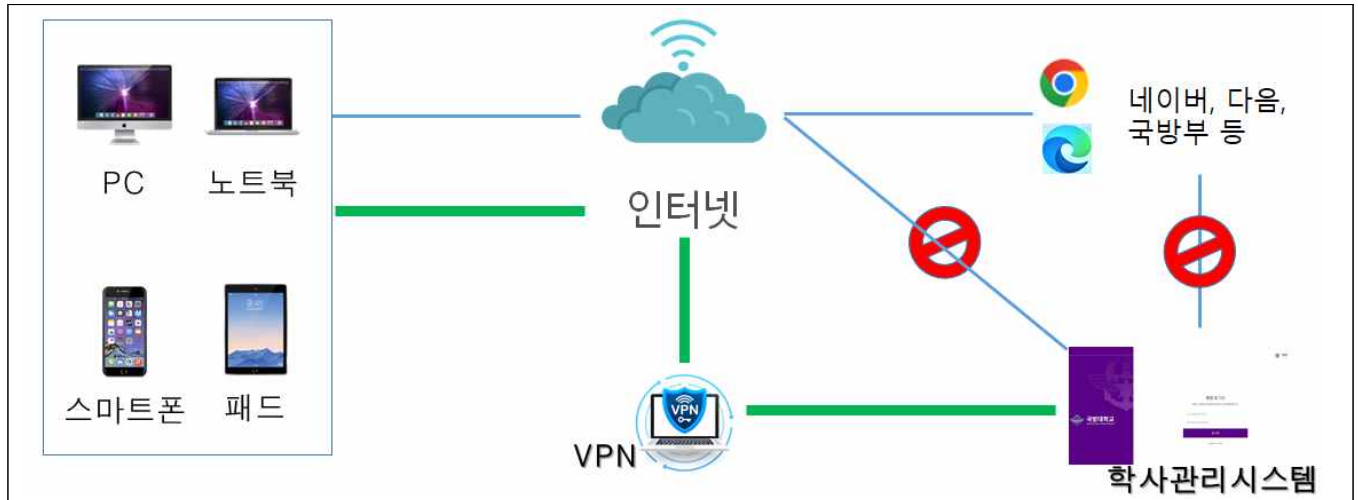


# VPN / 학사관리시스템 접속 (PC용, 다운로드 ~ 환경설정 ~ 접속)

## [ 학사관리시스템 네트워크 연결 개념도 (VPN) ]



### VPN(Virtual Private Network)이란?

인터넷(네트워크)를 연결했을 때 보안을 강화하기 위하여 실제 연결망이 아니라 가상으로 연결하는 걸 의미. 네트워크 장치의 대부분은 데이터와 정보가 유출될 수 있지만 VPN은 보안성이 높음.

\* 활용 : 인터넷 회선내에서 내부망과 외부망을 분리하여 사용할 수 있음.

학사관리시스템은 VPN을 이용해야 접속 가능한 사설 내부망 이용 개념.

다시 말하자면 VPN을 통하지 않고서는 학사관리시스템에 접속 불가

### VPN 사용대상자 : “학생”, “교수”, “교직원”

\* 학생 : 재학중인 학생만 대상임.(휴학중인 인원은 복학 승인 후 별도 승인)

\* 직무부 / PKO : 수료와 동시에 권한 삭제(수료 후 접속 불가)

1. VPN 프로그램 다운로드 접속 주소 / 방법
2. VPN 설치 / 환경설정 방법
3. VPN 로그인 / 학사관리시스템 접속 및 로그인
4. VPN 접속해제 / 5. 주의사항

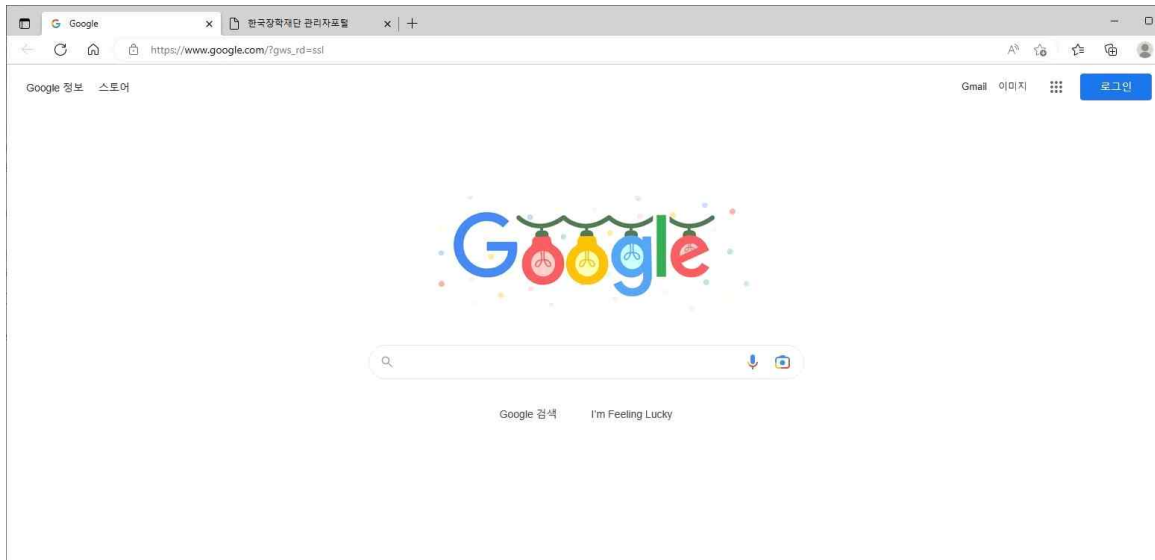
\* 상기 그림과 같이 VPN이 연결되면 다른 사이트 연결은 차단되며, 오직 “학사관리시스템”에만 접속됩니다.

**※ VPN은 보안업무훈령에 명시된 30일내 비밀번호 교체 필수  
90일 이상 미사용시 잠김상태로 전환됩니다.**

# 1. VPN 프로그램 다운로드를 위한 접속 주소 / 방법

1-1. 웹브라우저 실행(크롬, 엣지, 사파리 등)

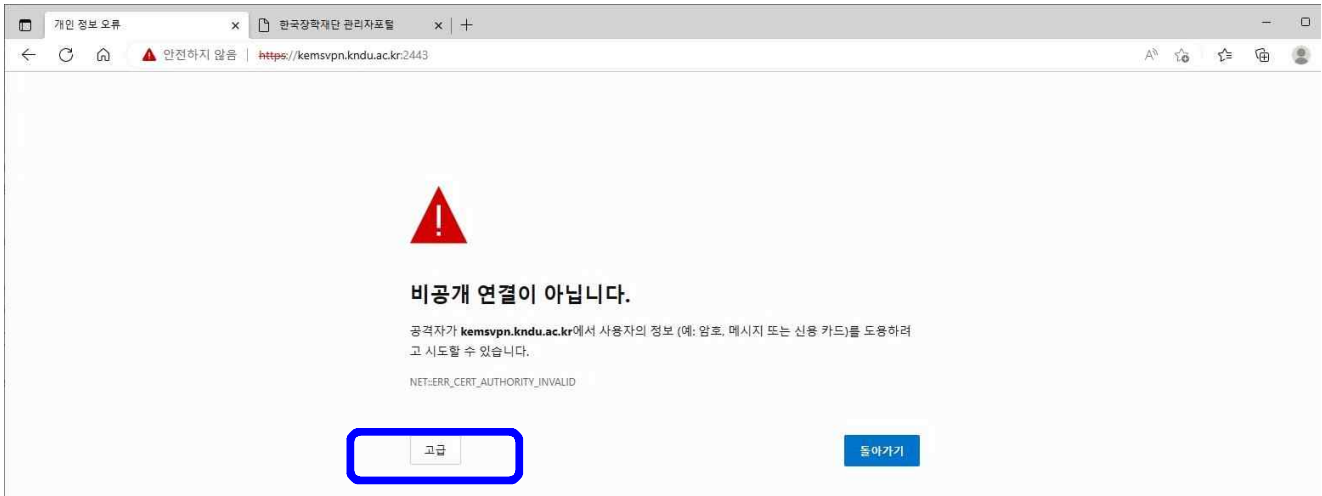
\* 그림은 엣지(Edge)를 이용하였음. (크롬에서 차단된 경우 다른 웹브라우저 이용)



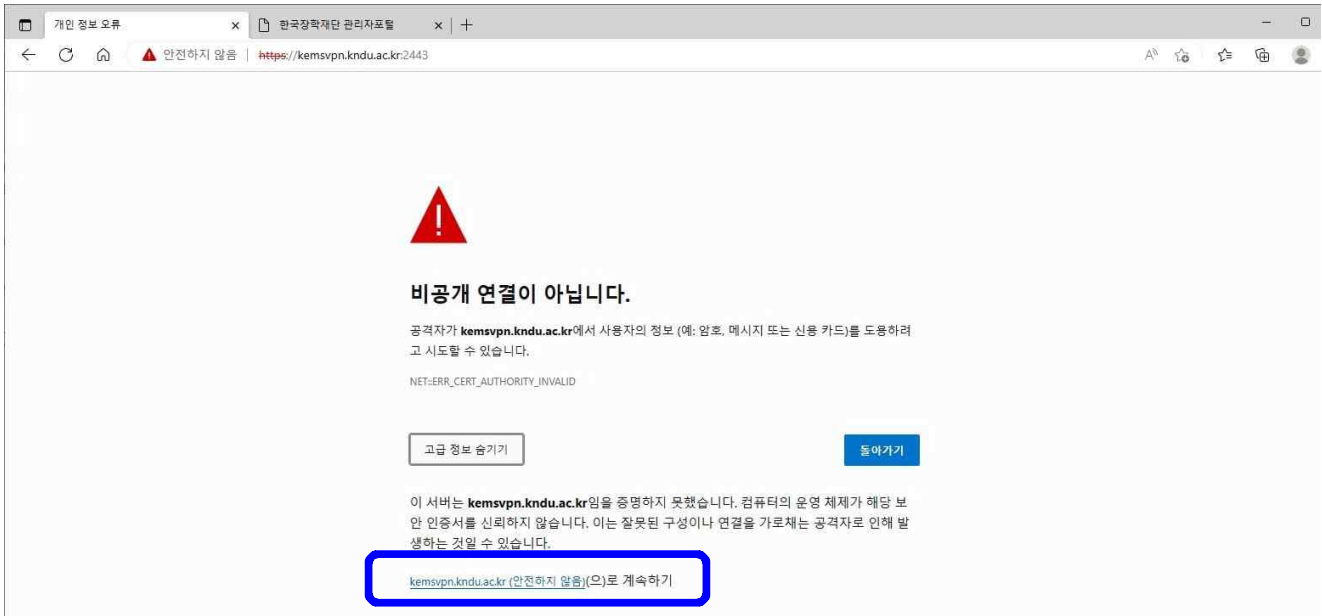
1-2. 상단 주소창에 <https://kemsvpn.kndu.ac.kr:2443> 을 입력



1-3. 아래와 같이 화면이 나타납니다. “고급”을 선택



1-4. “고급” 선택 후 아래와 같이 “(안전하지 않음)” 이 나타나면 선택



1-5. 아래와 같이 VPN 프로그램(APP)을 다운로드하는 화면 나타남.



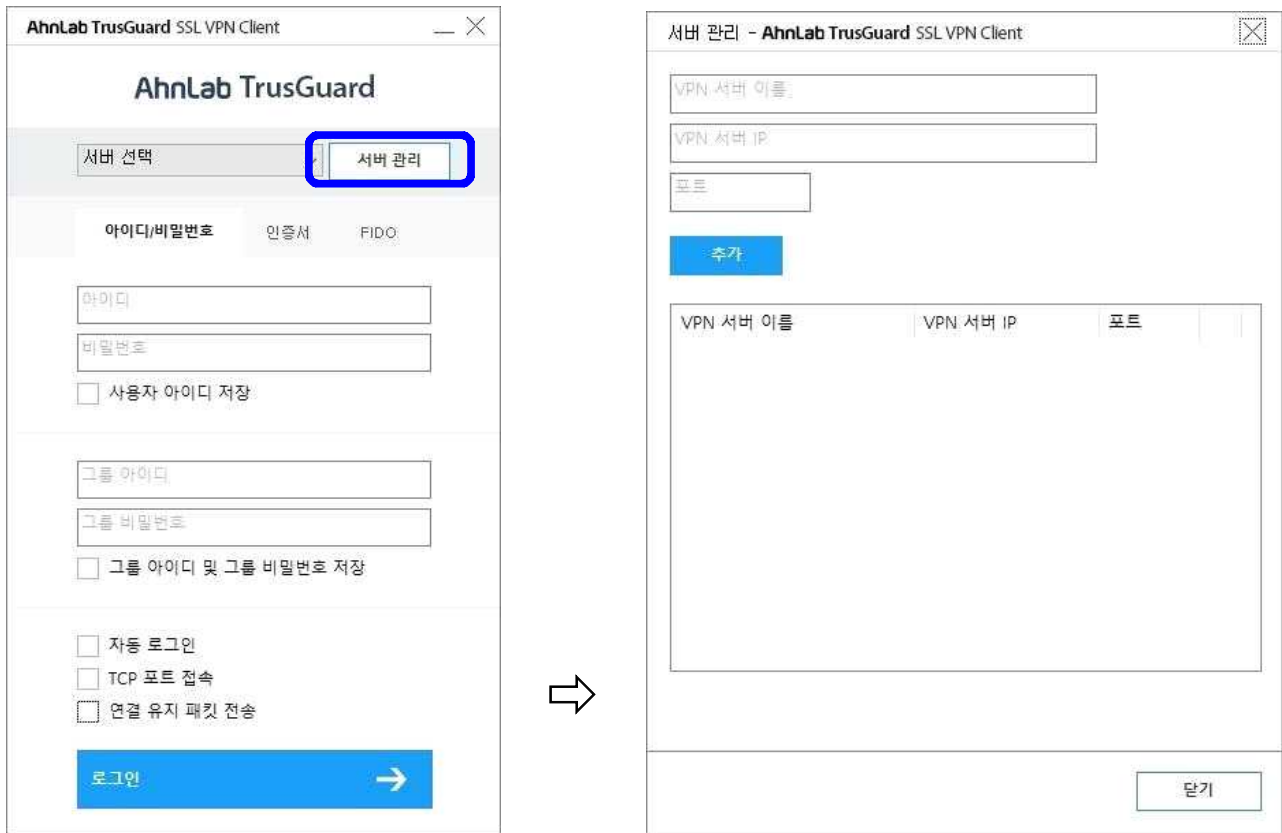
## 2. VPN 설치 / 환경설정 방법

### 2-1. 다운로드된 프로그램 실행 (“tgsvpn\_setup\_x64.exe”)

The installation process follows these steps:

- Download:** The file `tgsvpn_setup_x64.exe` is downloaded as a 7z archive.
- Execution:** Running the file triggers a security warning dialog. The **실행(R)** (Run) button is highlighted.
- TrusGuard SSL VPN Client:** The client window prompts for the Microsoft Visual C++ 2008 Redistributable Package. The **예(Y)** (Yes) button is highlighted.
- Microsoft Visual C++ 2008 Redistributable 설치:** The installation wizard shows the license agreement. The **동의함(A)** (I agree) checkbox is checked and highlighted. A yellow callout box states: "동의함 항목을 체크하면 '설치'가 활성화 됨" (When the agreement item is checked, 'Install' is activated).
- Microsoft Visual C++ 2008 Redistributable 설치:** The **설치(U)** (Install) button is highlighted.
- Microsoft Visual C++ 2008 Redistributable 설치:** The **완료(F)** (Finish) button is highlighted.
- VPN Client Selection:** In the TrusGuard SSL VPN Client window, the **VPN 클라이언트 설치 (SSL VPN)** option is selected and highlighted. The **확인** (OK) button is also highlighted.
- License Agreement:** The final window shows the license agreement. The **동의** (Agree) button is highlighted.

2-2. 설치가 끝나면 아래와 같이 VPN 화면이 나타나면 “**서버관리**” 선택

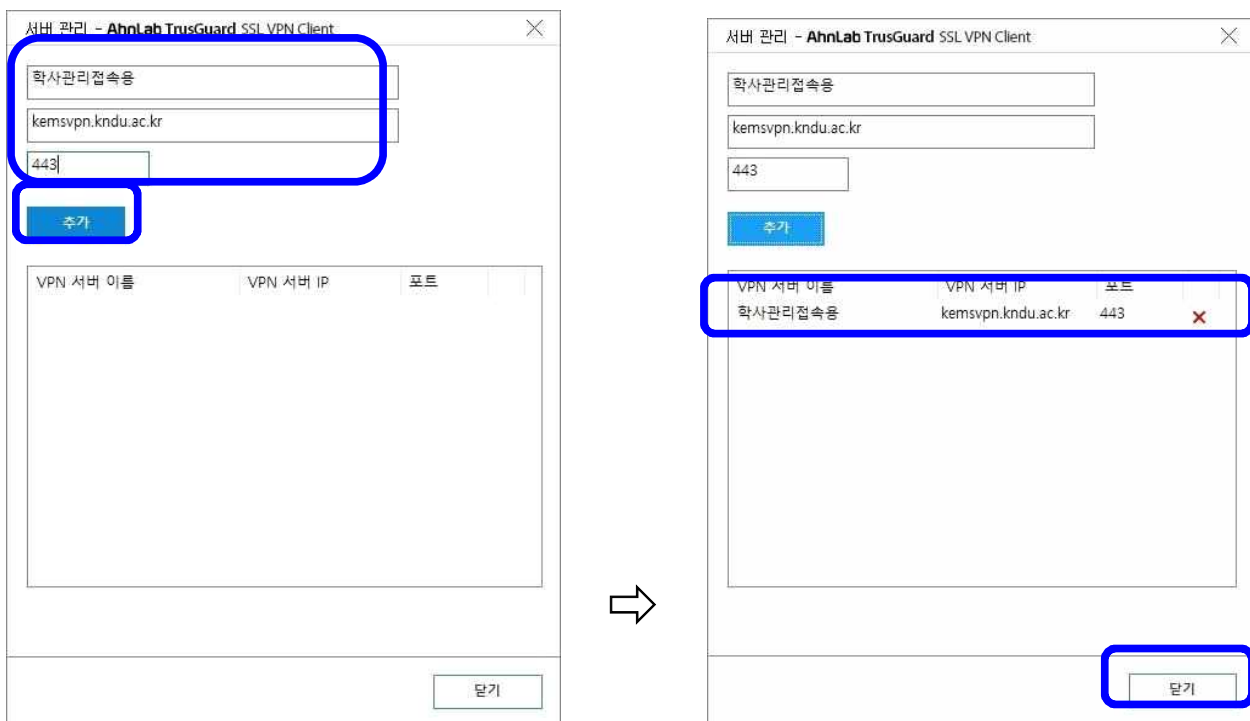


2-3. VPN 서버 접속환경 설정을 합니다. 아래와 같이 입력 후 “**추가**” → “**닫기**”

VPN 서버이름 : 본인이 부여하고 싶은 서버이름 부여

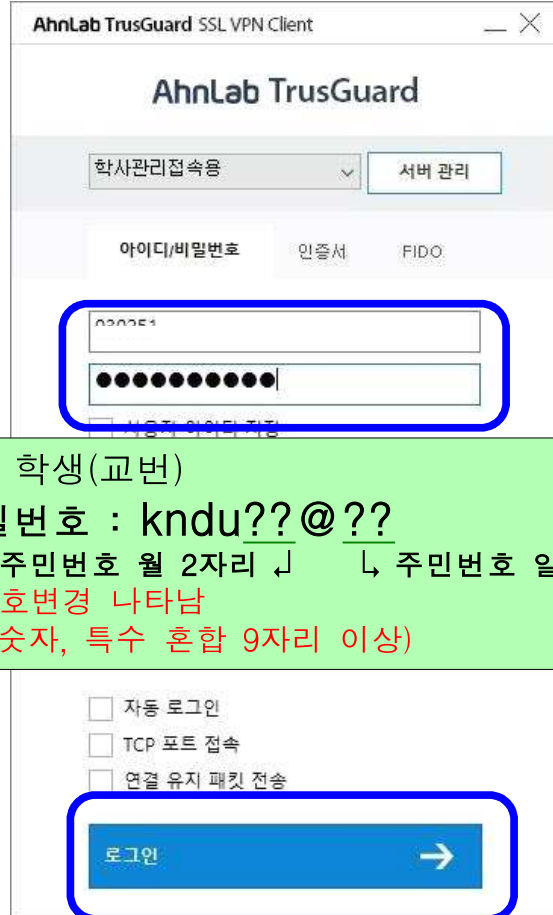
VPN 서버 IP : **kemsvpn.kndu.ac.kr** 입력

포트 : **443** 입력

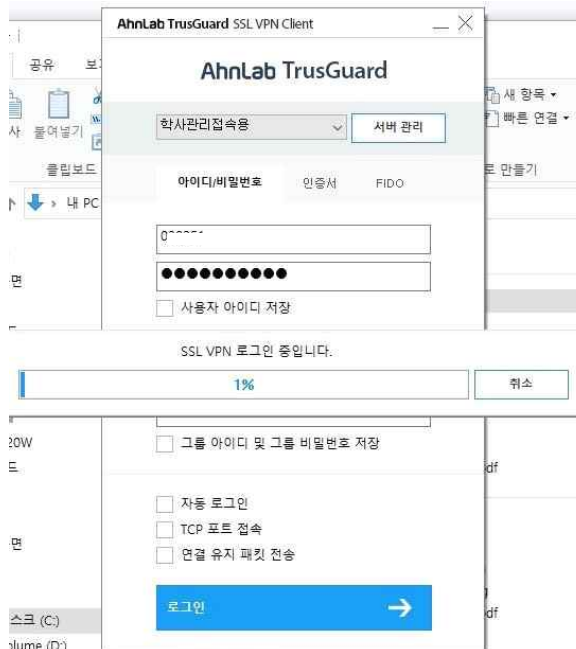


### 3. VPN 로그인 / 학사관리시스템 접속 및 로그인

3-1. 아래와 같이 서버관리 란이 입력한 서버명으로 나타나고, 부여된 ID / 비밀번호를 입력하면 접속이 이루어집니다.



본인 ID : 학생(교번)  
 초기 비밀번호 : kndu??@??  
 주민번호 월 2자리 ↓      ↓ 주민번호 일자 2자리  
 → 비밀번호변경 나타남  
 (\* 문/숫자, 특수 혼합 9자리 이상)



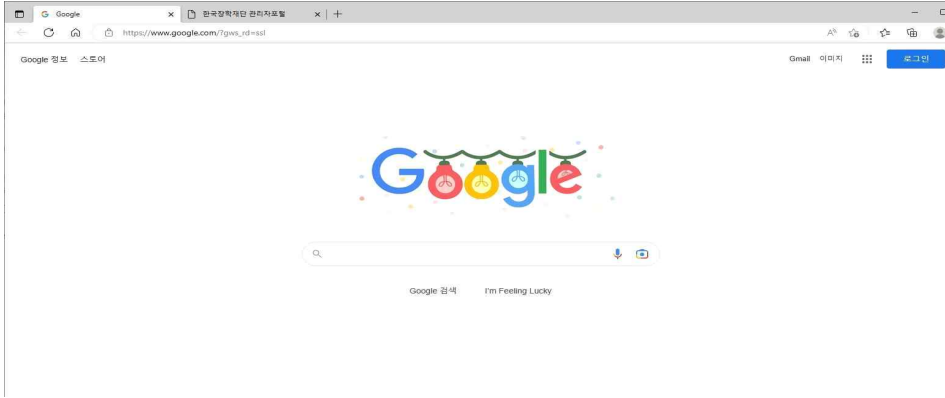
PC 우하단 부분에 아래와 같이 연결되었다는 메시지가 나타납니다.



# 학사관리시스템 접속 방법 (PC 용)

3-2. 상기 VPN 접속이 완료되면, 웹브라우저를 실행(또는 창 추가 등)

\* 설명된 그림은 옛지를 이용한 그림입니다.



3-3. 상단 주소창에 <https://kemsp.kndu.ac.kr> 을 입력하면

아래와 같이 “학사관리시스템 포털” 화면이 나타납니다.



**국방대 캘린더** 전체일람보기

2022. 12

일	월	화	수	목	금	토
27	28	29	30	1	2	3
4	5	6	7	8	9	10
11	12	13	14	15	16	17
18	19	20	21	22	23	24
25	26	27	28	29	30	31
1	2	3	4	5	6	7

• 일정이 존재하지 않습니다.

**학사일정**

일	월	화	수	목	금	토
18	19	20	21	22	23	24

• 2022.08.01.~2022.12.31. 테스트

**공지사항 게시판** 전체 연보내 관리대 직무부 PKO 교수부

**31** 2022.10. 2022년 하반기 시험평가 공지입니다.

- 연보내 시험평가(10.31~11.2) 2022.10.31
- 고도화 관리대 시험평가(10.31~11.2) 2022.10.31
- 직무부 시험평가 기간(10.28~31) 2022.10.27
- PKO 시험평가(10.27~28) 2022.10.27

학사관리시스템


e-러닝

전자도서관

중앙서법금

### 3-4. 학사관리시스템을 선택하면 학사관리시스템 창이 새롭게 열립니다.

12:58 로그아웃



**국방대학교** 학사관리포털

정보광장

학교안내

학사행정

국방대캘린더



국방대장님

접속IP 11.132.161.10  
최근접속일시 2022-12-24 12:09:22

로그아웃
비밀번호 변경

#### 국방대 캘린더

전체일정보기

2022. 12


일	월	화	수	목	금	토
27	28	29	30	1	2	3
4	5	6	7	8	9	10
11	12	13	14	15	16	17
18	19	20	21	22	23	24
25	26	27	28	29	30	31
1	2	3	4	5	6	7

\* 일정이 존재하지 않습니다.

#### 학사일정

일	월	화	수	목	금	토
18	19	20	21	22	23	24

\* 2022. 08. 01. ~ 2022. 12. 31.  
테스트



대한민국 미래 국가건설 양성기관  
백년대계의 새로운 진행이 펼쳐집니다

Beyond the World

#### 공지사항 게시판


전체 연보대 관리대 직무부 PKO 교수부

31



2022. 10.

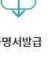
2022년 하반기 시험평가 공지입니다.

- \* 연보대 시험평가(10.31 ~ 11.2)
2022. 10. 31
- \* 고도화 관리대 시험평가(10.31~11.2)
2022. 10. 31
- \* 직무부 시험평가 기간(10.28 ~ 31)
2022. 10. 27
- \* PKO 시험평가(10.27~28)
2022. 10. 27



학사관리시스템

 전자도서관
  e-러닝

 증명서발급



국방대학교 | 학사관리시스템

입학
등록/장학
학적
수업
성적
졸업
교수
시스템관리
통계
학생
학사

<
>
김태경 님
국속
14분 52초
연장

전체메뉴
즐거찾기메뉴

x

메뉴를 검색하세요


등록일
작성
조회

기본정보관리

구분
- 전체 -
학생일자
2022-11-24
-
2022-12-24

지원자정보 총 0건

+ 항목가
- 항목제
+ 엑셀다운로드

순번	제목	내용	첨부파일	작성자	작성일
조회된 데이터가 없습니다.					

## 4. VPN 접속해제

4-1. 아래와 같이 화면 우측하단 **“숨겨진아이콘”(“^”모양)**을 선택하고

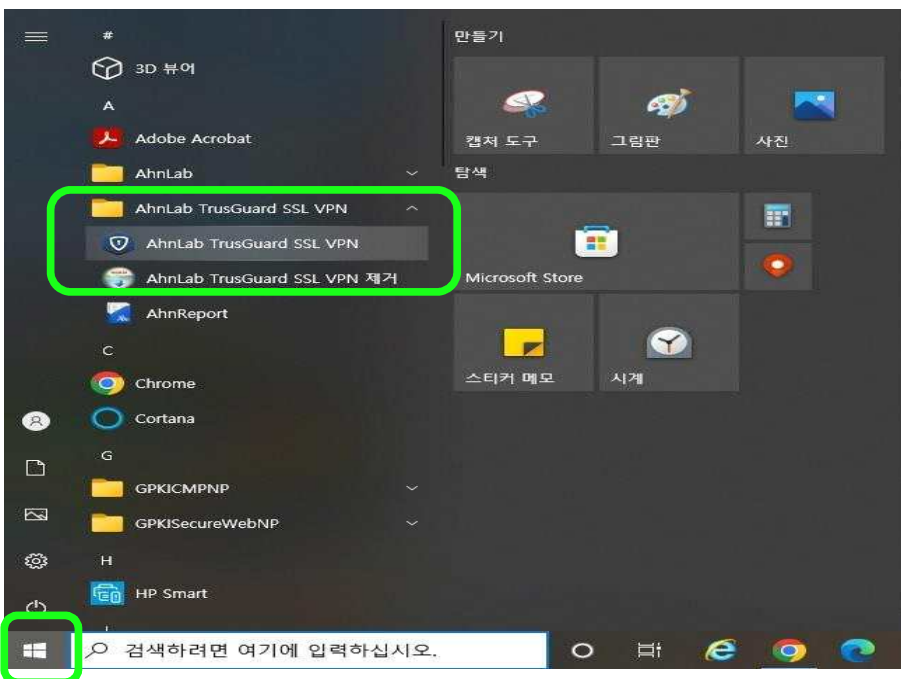


4-2. 마우스 우측버튼 → “끝내기(X)” 선택,  
모니터 중앙에 “종료 창” 나타나면 “예” 선택

✓ **VPN이 종료되었기 때문에 다른 인터넷 사이트 접속 가능함.**



☞ **VPN 실행은 윈도우 키 → AhnLabTrusGuard SSL VPN 선택**



## 5. VPN / 학사관리시스템 이용시 주의사항

### ✓ 해외에서 접속 금지 (\* 필요시 사전 통보)

- 해외에서 학사관리시스템 접속('23년) : 10회 이상  
(베트남, UAE, 일본, 인도 등)
  - \* 0000부에서는 해외접속이 불가한 과정임에도 해외에서 접속
- 국직 CERT 접속 추적 : 본인 접속 여부 확인 일부 제한
  - ✓ 본인 접속확인 불가시 사고로 전환 해킹여부 등 조사 진행

### ☞ 해외접속 필요시 조치할 사항

- 불가피한 해외접속 필요시 사전 실무자 통보
- 학생 : 해당 대학원 교학처 실무자
  - 안보대 : 학생행정담당 (☎ 5135, 휴대전화 또는 SNS 등)
  - 관리대 : 교무운영담당 (☎ 5326, 휴대전화 또는 SNS 등)
- 교수 : 교육기획처 교육운영담당 (☎ 3115, 휴대전화 또는 SNS 등)  
또는 소속기관 교수지원담당 실무자
- 교직원 및 직무부 / PKO 학생 : 접속 금지 (\* 해외접속 사유없음)

### ✓ VPN / 학사관리시스템 비밀번호 관리 (☎ 3137)

- ☞ 월 1회 이상 비밀번호 변경 (\* 대·소문자 여부 재확인)
- ☞ 90일 미접속시 자동으로 잠김상태로 전환 (VPN, 학사관리시스템 동일)
  - ⇒ VPN 잠김 해제 / 비밀번호 초기화는 시스템운영담당에게 조치 요청
  - ⇒ 학사관리시스템 잠김상태는 1일 3회 일괄처리(09, 13, 17시)
    - : 별도 조치요청 불필요 (10시 잠김상태 확인 → 13시 이후 가능)
  - 비밀번호 초기화는 본인이 직접 초기화(로그인 아래 “비밀번호 초기화”)

### ✓ 학사관리시스템內 개인정보 관리 (☎ 3133)

- ☞ 최초 로그인 : 개인정보 수집 / 이용 동의
- ☞ 개인정보 : 주소, 이메일 등 추가정보 입력
- ※ 본인이 수정할 수 있는 정보 : 주소, 이메일, 휴대폰 번호
  - ▲ 휴대폰번호 변경시 본인인증 불가 → 학사관리담당에게 수정 요청
  - ▲ 개명시 본인인증 불가 → 학사관리담당에게 수정 요청
  - ▲ 신분 / 계급 등 변경시 → 학사관리담당에게 수정 요청